

Kommt her zur Krippe!

für gemischten Chor a cappella

Weise: W. J. Kirkpatrick (1838-1921)

Originaltitel: CRADLE SONG (Away in a Manger)

Text und Satz:
Elsa Andreas

Andante

1. Kommt her, kommt zur Krippe nach Beth-le-hem all! Ein Stern hoch am

Sopran
Alt

mf 1. Kommt her zur Krippe nach Beth-le-hem all! Ein Stern am

Tenor
Bass

6 Him-mel er - leuch-tet den Stall. Dort ist uns ge - bo-ren ein Kin-de-lein klein. Es

Him-mel er - leuch-tet den Stall. Dort ist ge - bo-ren ein Kin - de - lein. Es

13 wird un - ser

wird un - ser

Ansichtsexemplar

Regiocon Musikverlag

Elfringhäuser Weg 15

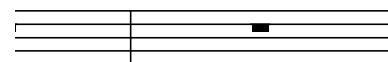
34477 Twistetal-Berndorf

Tel.: 05631/7728

Fax: 05631/937322

E-Mail: regiocon-herrlich@t-online.de

www.regiocon-musikverlag.de



, es liegt dort auf

es liegt auf

2. Lasst

19 Heu und auf Stroh, vom Feld kom-men Hir-ten, be - stau-nen es froh. Lasst *mf*

Heu und Stroh, vom Feld die Hir-ten be - stau-nen es froh. Lasst

Heu und Stroh, vom Feld die Hir-ten be - stau-nen es froh. Lasst

25 uns so wie die Hir-ten nach__ Beth-le-hem gehn und__ dort dank-bar be-ten, weil dies
 uns doch mit den Hir-ten gehn und__ dank-bar be-ten, weil dies *dim.*
 uns doch mit den__ Hir-ten gehn und dank-bar be-ten, weil dies

31 Wun-der ge - schehn.
 Wun-der ge - schehn. *mf* 3. Nach Beth-le - hem__ führt uns des__ Sterns hel - ler Schein, sein__
 Wun-der ge - schehn.

37 Licht weist den Weg uns, führt__ zum Kin-de - lein. Mit En-geln lasst uns sin-gen: "Der Er - lö-ser ist
 3. Hal - le - lu - ja, Hal - le - lu -
 3. Hal - le - lu - ja, Hal - le - lu -
p

44 da." Un-ser Lob soll er - klin-gen: Hal - le - lu - ja! Hal - le - lu - ja!
 ja, Hal - le - lu - ja, Hal - le - lu - ja! Hal - le - lu - ja!
 ja, Hal - le - lu - ja, Hal - le - lu - ja! Hal - le - lu - ja!
dim. *molto rit.*